

ACTIVITÉS PÉDAGOGIQUES

*Du 4 mars
au 4 juillet 2025*



UN MUSÉE, DEUX SITES !

Fondé en 1807, le musée de Borda est aujourd'hui labellisé musée de France, gage de l'intérêt public que présente la politique de conservation et de présentation de ses riches collections. Ces dernières sont très diverses (archéologie, ethnologie, sciences, beaux-arts, etc.) et continuent régulièrement à s'enrichir. Ces collections sont présentées au sein de deux sites très différents, mais complémentaires, qui permettent de promouvoir l'histoire d'un territoire et de ses habitants ainsi que le patrimoine local.

LA CHAPELLE DES CARMES

11 BIS RUE DES CARMES

Édifié en 1523, ce bâtiment a abrité jusqu'au milieu du 18^e siècle la communauté religieuse des pères Carmes. Depuis 2006, le musée de Borda y présente tout au long de l'année ses collections en alternance, dans le cadre d'expositions temporaires autour de sujets historiques, scientifiques ou encore artistiques.



© Musée de Borda

LE SITE ANTIQUE

24 RUE CAZADE

Aménagé dans les années 1980, il renferme les fondations d'un monument antique datant du 2^e siècle de notre ère et interprété par les archéologues comme une basilique civile. Au sein de cet ensemble architectural, sont présentées des pièces archéologiques évoquant l'histoire gallo-romaine de la cité.



© Musée de Borda

UN SERVICE DES PUBLICS

Composé de quatre médiateurs et d'un responsable, il a pour mission de faire découvrir les collections du musée, tout en sensibilisant les différents publics à l'art, à l'archéologie et au patrimoine en général. L'équipe conçoit et mène des visites et des ateliers pédagogiques en s'adaptant au niveau des élèves et aux attentes des enseignants.

POUR LE DÉVELOPPEMENT DE SAVOIRS ET DE COMPÉTENCES

La venue au musée permet de mettre en oeuvre chez l'élève de nombreuses compétences (observation, expression, créativité, etc.) et sert de support à de nombreux enseignements (arts plastiques, histoire des arts, histoire, français, langues, sciences, etc.).

MATERNELLE

Des activités participatives permettent de développer des interactions entre l'action, les sensations, l'imaginaire, la sensibilité et la pensée. Le jeu y tient une place particulière dans la mesure où il alimente tous les domaines d'apprentissage et favorise la richesse des connaissances initiales et des expériences liées au vécu des élèves. L'occasion d'affirmer sa personnalité et d'esquisser des représentations mentales.

ÉLÉMENTAIRE

Les thématiques proposées privilégient la transversalité disciplinaire avec une valorisation et une consolidation des apprentissages fondamentaux (être ensemble, se repérer dans le temps, s'exprimer, etc.). Les pratiques artistiques offrent divers supports et moyens d'expression, développant le raisonnement, le sens de l'observation, l'imagination créatrice, la sensibilité et, d'une manière générale, l'ouverture d'esprit.

COLLÈGE

Au programme, un approfondissement des savoirs et des savoir-faire en privilégiant la compréhension par l'expérimentation. Les apprentissages sont nourris par l'exploitation de la production des élèves, des processus scientifiques et culturels observés au contact des œuvres. Au final, une pratique sensible plus autonome et une meilleure analyse sont recherchées.

LYCÉE

La venue au musée permet la confirmation et la spécialisation des connaissances en combinant les apprentissages théoriques et pratiques. Les œuvres sont autant de supports de découverte, d'échange et de créativité, tout en demeurant de véritables repères et jalons pour la construction de l'identité citoyenne des élèves. Une manière d'illustrer une séquence d'enseignement par des exemples uniques et ancrés dans leur territoire.

CHAPELLE DES CARMES

EXPOSITION TEMPORAIRE

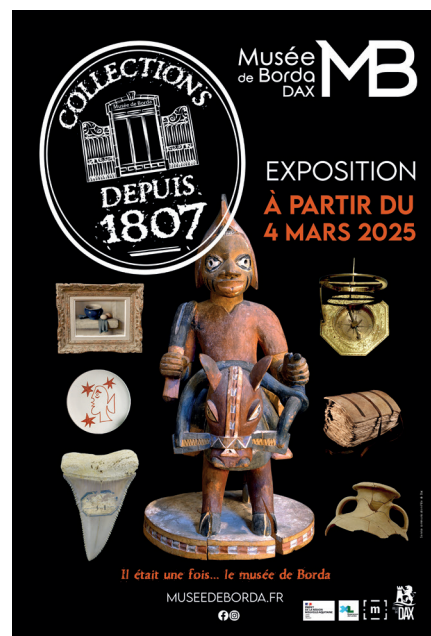
« COLLECTIONS DEPUIS 1807 : IL ÉTAIT UNE FOIS ... LE MUSÉE DE BORDA »

À PARTIR DU 4 MARS 2025

Le musée de Borda est l'une des plus anciennes institutions culturelles de Nouvelle-Aquitaine. Un héritage vieux de plus de 200 ans qui trouve son origine aux 18^e et 19^e siècles avec l'élaboration du cabinet d'histoire naturelle de Jacques-François Borda d'Oro (1718-1804), puis son achat par la Ville de Dax.

Cette exposition donne à voir l'histoire du musée et de ses collections au fil d'un riche parcours chronologique et thématique. Sciences, ethnologie, arts, archéologie ... plus de 400 objets sont ainsi rassemblés de manière exceptionnelle, comme cela n'a plus été le cas depuis près de vingt ans.

Il s'agit-là d'un petit échantillon hétéroclite et cosmopolite des collections riches de près de 11 000 objets ou lots d'objets inventoriés. L'occasion de mettre en lumière le processus de constitution, de conservation et de transmission d'un patrimoine commun, témoin de l'évolution des sociétés humaines et des sensibilités culturelles, ainsi que de l'apparition des sciences modernes.



SITE ANTIQUE

PARCOURS PERMANENT DE LA BASILIQUE CIVILE GALLO-ROMAINE

L'histoire de Dax et de son territoire, des Landes aux Pyrénées-Atlantiques, se révèle à travers les vestiges d'un imposant monument des premiers siècles de notre ère, mis au jour en 1978 et conservés sous le centre-ville. Il s'agit des fondations d'une basilique civile romaine, élément du forum au sein duquel se déroulaient les affaires commerciales, financières et judiciaires.

Des boutiques au tribunal, c'est la cité d'Aquae qui refait surface, également grâce aux nombreuses collections archéologiques du musée. Un cheminement à la découverte d'un riche parcours thématique (territoire des Tarbelles, architecture et urbanisme, religion, vie quotidienne, organisation politique, gestion de l'eau, droit et justice, etc.), ponctué de plusieurs temps de manipulation.

Un véritable voyage dans le temps dépaysant et enrichissant !



RÉPARTIS EN CLASSE ENTIÈRE OU EN DEMI-GROUPE, LES ÉLÈVES DÉCOUVRENT LES SITES ET LES COLLECTIONS GRÂCE À DIVERSES ACTIVITÉS ADAPTÉES AU NIVEAU SCOLAIRE DE CHACUN ET EN LIEN DIRECT AVEC LES PROGRAMMES

PLUSIEURS FORMULES SONT AINSI PROPOSÉES, DIFFÉRENTES ET COMPLÉMENTAIRES DANS LEUR CONTENU ET LEUR DURÉE :

- **VISITE COMMENTÉE**

(1h - 1 médiateur) > Découverte de l'exposition temporaire ou du site antique ;

- **VISITE +**

(1h30 - 1 médiateur) > Découverte de l'exposition temporaire, de manière participative et/ou approfondie sur une thématique ;

- **ATELIER**

(2h30 - 2 médiateur) > Découverte de l'exposition temporaire ou du site antique grâce à des manipulations et à des activités créatrices.

CYCLE 1

► CHAPELLE DES CARMES (11 BIS RUE DES CARMES) EXPOSITION TEMPORAIRE « COLLECTIONS DEPUIS 1807 : IL ÉTAIT UNE FOIS ... LE MUSÉE DE BORDA »

Des mots & des œuvres

VISITE + - 1H30 - 1 MÉDIATEUR

Au fil d'un récit merveilleux, les élèves voyagent à la découverte des collectionneurs, scientifiques et autres personnages qui ont participé à enrichir les collections du musée, puis ils les reconnaissent, ainsi que leurs collections, au sein de l'exposition. Par la suite, ils constituent leur propre musée en manipulant divers objets, préalablement classés selon leur forme, leur couleur ou encore leur fonction.

Collections depuis 1807 : Il était une fois ... le musée de Borda

VISITE COMMENTÉE - 1H - 1 MÉDIATEUR

Suivez le guide pour une visite commentée et participative de l'exposition temporaire, entre découverte de l'histoire du musée depuis 1807 et mise en lumière de plus de 400 œuvres présentées.

► SITE ANTIQUE (24 RUE CAZADE) PARCOURS PERMANENT DE LA BASILIQUE CIVILE GALLO-ROMAINE

On n'a rien inventé

VISITE + - 1H30 - 1 MÉDIATEUR

Les élèves parcourent le site dans les pas de Tiberius, citoyen d'Aquae, et associent certains objets qui y sont présentés à d'autres plus contemporains et qui leur sont familiers : lampe torche/lampe à huile, bouteille/amphore, etc. L'occasion pour eux de développer leur sens de l'observation et leur réflexion, tout en définissant la fonction de chacun. Puis, ils découvrent plus précisément l'art de la mosaïque, qui existe toujours en 2025, et réalisent leur propre œuvre.

Un tour à la basilique

VISITE COMMENTÉE - 1H - 1 MÉDIATEUR

Les élèves déambulent au cœur des imposants vestiges de la cité d'Aquae et découvrent les collections gallo-romaines du musée au fil d'un riche parcours thématique et participatif ... sous les rues de Dax !

CYCLES 2 ET 3

► CHAPELLE DES CARMES (11 BIS RUE DES CARMES) EXPOSITION TEMPORAIRE « COLLECTIONS DEPUIS 1807 : IL ÉTAIT UNE FOIS ... LE MUSÉE DE BORDA »

Ramène ta science !

ATELIER - 2H30 - 2 MÉDIATEURS

Du cabinet de curiosités au musée, en passant par le cabinet d'histoire naturelle, les élèves découvrent l'émergence de la méthode scientifique et les objets qui peuvent composer une collection. Chacun se met dans la peau d'un conservateur (archéologie, histoire de l'art, ethnologie, etc.), puis identifie et étudie les objets en lien avec son domaine avant d'appliquer les différentes mesures de conservation préventive et de mener sa propre visite commentée de l'exposition.

À la carte

VISITE + - 1H30 - 1 MÉDIATEUR

Après la découverte de l'histoire du musée et de ses collections, un focus est réalisé sur l'un des quatre thèmes évoqués (archéologie, sciences, beaux-arts ou ethnologie), après un choix préalable de l'enseignant. L'occasion d'approfondir ses connaissances de manière participative.

Collections depuis 1807 : Il était une fois ... le musée de Borda

VISITE COMMENTÉE - 1H - 1 MÉDIATEUR

Cf. présentation précédente.

► SITE ANTIQUE (24 RUE CAZADE) PARCOURS PERMANENT DE LA BASILIQUE CIVILE GALLO-ROMAINE

Bienvenue à Aquae

ATELIER - 2H30 - 2 MÉDIATEURS

Cardo, decumanus, rempart, forum, basilique civile, eau ... voilà autant d'éléments structurants des cités romaines, et qui ne font pas exception à Aquae (Dax antique). Les élèves cheminent et s'orientent au sein du centre-ville sur les traces de ces vestiges parfois méconnus, révélateurs des spécificités de l'urbanisme et de l'architecture mais également de la vie quotidienne il y a 2 000 ans.

Archéologues en herbe

ATELIER - 2H30 - 2 MÉDIATEURS

Après la découverte des impressionnants vestiges de la basilique civile et des très nombreux objets issus de fouilles locales, les élèves s'initient à l'archéologie autour de bacs de fouilles. Législation, principes de la chaîne opératoire et de la recherche, notions relatives ... autant d'éléments qui n'auront plus de secrets pour eux !

Sur les pas des Romains

VISITE + - 1H30 - 1 MÉDIATEUR

Les imposants vestiges architecturaux de la basilique civile gallo-romaine et les collections antiques se révèlent aux élèves au fil d'une visite commentée et participative, ponctuée de diverses médiations d'objets et d'illustrations.

Un tour à la basilique

VISITE COMMENTÉE - 1H - 1 MÉDIATEUR

Cf. présentation précédente.

CYCLES 4 ET 5

► CHAPELLE DES CARMES (11 BIS RUE DES CARMES) EXPOSITION TEMPORAIRE « COLLECTIONS DEPUIS 1807 : IL ÉTAIT UNE FOIS ... LE MUSÉE DE BORDA »

Ramène ta science !

ATELIER - 2H30 - 2 MÉDIATEURS

Cf. présentation précédente.

L'envers du décor

ATELIER - 2H30 - 2 MÉDIATEURS

Au cours d'un échange illustré, les élèves découvrent les métiers et les missions du musée de Borda. Puis, en lien direct avec les diverses collections présentées, ils décryptent la face cachée de certaines œuvres. L'occasion d'entrer dans la matière, de révéler la petite histoire dans la grande ou encore de s'initier aux techniques de conservation, grâce à différentes manipulations.

Jean-Charles de Borda (1733-1799) : érudit dacquois au temps des Lumières

ATELIER - 2H30 - 2 MÉDIATEURS

Grâce à la présentation de plusieurs collections, conjuguée à la réalisation de diverses manipulations et applications concrètes, les élèves découvrent les nombreuses facettes de cet homme de science dacquois, notamment as de la navigation et père du système métrique. L'occasion également de rendre des concepts scientifiques plus accessibles

À la carte

VISITE + - 1H30 - 1 MÉDIATEUR

Cf. présentation précédente.

Collections depuis 1807 : Il était une fois ... le musée de Borda

VISITE COMMENTÉE - 1H - 1 MÉDIATEUR

Cf. présentation précédente.

► SITE ANTIQUE (24 RUE CAZADE) PARCOURS PERMANENT DE LA BASILIQUE CIVILE GALLO-ROMAINE

Bienvenue à Aquae

ATELIER - 2H30 - 2 MÉDIATEURS

Cf. présentation précédente.

Archéologues en herbe

ATELIER - 2H30 - 2 MÉDIATEURS

Cf. présentation précédente.

Racines latines

ATELIER - 2H30 - 2 MÉDIATEURS

Après une présentation du site, pour une pleine immersion dans la vie à l'époque romaine, les élèves s'initient à l'épigraphie, à savoir l'étude scientifique des inscriptions gravées. Tels de vrais spécialistes, ils décryptent les différents objets (autels votifs, épitaphe, etc.) qui contiennent des mentions latines : observation, déduction, traduction et analyse. Au final, chacun s'essaie à l'écriture d'un mot ou d'une phrase en Latin.

Sur les pas des Romains

VISITE + - 1H30 - 1 MÉDIATEUR

Cf. présentation précédente.

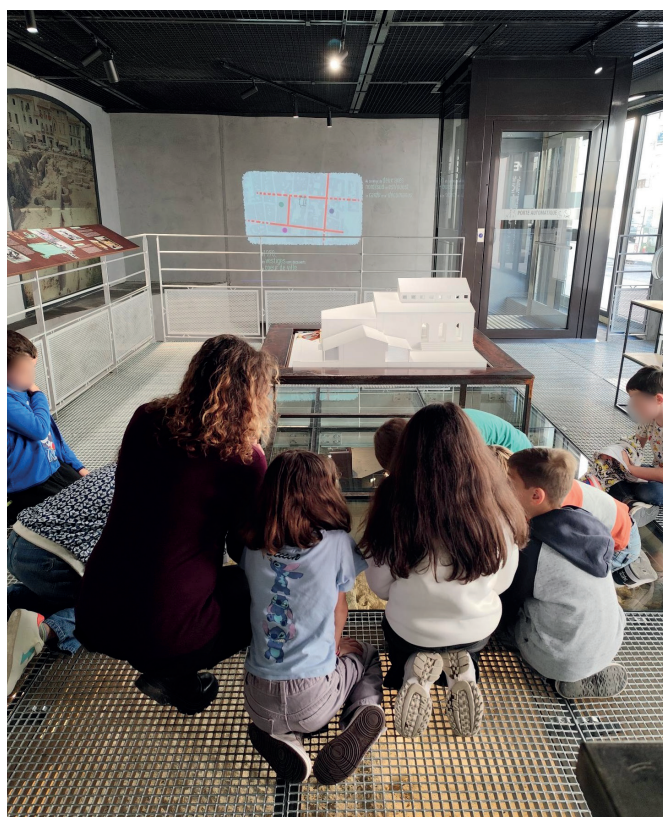
Un tour à la basilique

VISITE COMMENTÉE - 1H - 1 MÉDIATEUR

Cf. présentation précédente.

RÉCAPITULATIF DES ACTIVITÉS PROPOSÉES PAR LE MUSÉE DE BORDA

Activités	Cycle 1	Cycle 2	Cycle 3	Cycle 4	Cycle 5
Atelier (2h30)					
Ramène ta science !		x	x	x	x
L'envers du décor				x	x
Jean-Charles de Borda (1733-1799) : érudit dacquois au temps des Lumières				x	x
Bienvenue à Aquae		x	x	x	x
Archéologues en herbe		x	x	x	x
Racines latines				x	x
Visite + (1h30)					
Des mots & des oeuvres	x				
À la carte		x	x	x	x
On n'a rien inventé	x				
Sur les pas des Romains		x	x	x	x
Visite commentée (1h)					
Collections depuis 1807 : Il était une fois ... le musée de Borda	x	x	x	x	x
Un tour à la basilique	x	x	x	x	x



LE MUSÉE DE BORDA, C'EST AUSSI L'APRÈS-MIDI !

Dans le cas où les enseignants seraient dans l'impossibilité de venir avec leur(s) classe(s) en matinée pour les activités pédagogiques, deux possibilités s'offrent à eux l'après-midi, entre 14h et 18h, à chaque fois sans atelier :



VISITE COMMENTÉE

de l'exposition temporaire le mardi et du site antique le jeudi de 14h à 15h avec un médiateur.

VISITE EN AUTONOMIE

de l'exposition temporaire et du site antique du mardi au vendredi de 14h à 18h ; le personnel du musée étant tout de même disponible dans les salles pour apporter des renseignements. Selon l'exposition, un livret jeune public peut servir de support pédagogique aux élèves dans leur découverte autonome des collections.

Afin de préparer votre visite, un dossier pédagogique est disponible en téléchargement sur le site du musée (museedeborda.fr).

ÉLÈVES À BESOINS SPÉCIFIQUES

Enfants hospitalisés, SEGPA, UP2A ou autres, le musée de Borda propose une sensibilisation à la culture qui correspond à chacun. Les élèves découvrent les expositions temporaires grâce à des visites commentées et des ateliers pédagogiques adaptés. Le Service des publics est à l'écoute des enseignants, afin de définir ensemble les meilleures activités garantissant une véritable ouverture à l'art, à l'archéologie, à la science, etc.

L'accueil a lieu le matin du mardi au vendredi (possibilité l'après-midi selon la demande, mais sans atelier), sur inscription au 05 58 56 20 50.

ÉLÈVES EN SITUATION DE HANDICAP

Le musée de Borda place la question de l'accueil du public en situation de handicap au cœur de ses préoccupations. C'est ainsi qu'il a été le premier musée des Landes à être labellisé «Tourisme et handicap» en juin 2021. Il reçoit chaque année des classes d'IME, ITEP, ULIS et autres, auxquelles il propose des visites commentées et activités pédagogiques en lien avec son exposition temporaire. Le Service des publics se tient à disposition de l'équipe éducative, afin de définir en amont la meilleure médiation : visite raccourcie, adaptation des ateliers existants, créations sur mesure, etc. L'objectif étant de garantir la meilleure approche des collections par l'échange, l'observation, la pratique historique, scientifique ou artistique.

Afin de faciliter les échanges avec les enseignants et de créer une plus grande proximité et de réels automatismes avec les élèves, un médiateur culturel est référent "public en situation de handicap". Dans la mesure du possible, il est donc toujours en charge de l'accueil de ces classes. Cet agent se forme régulièrement pour répondre au mieux aux exigences inhérentes au public en situation de handicap.

Cette démarche de sensibilisation ne se résumant pas seulement aux scolaires, le musée de Borda prend régulièrement l'attache des acteurs locaux du handicap (Valentin Haüy, Des Mains et des Signes, ADAPEI, APF, etc.) afin de bénéficier de leur grande expertise.

L'accueil des élèves a lieu le matin du mardi au vendredi (possibilité l'après-midi selon la demande, mais sans atelier), sur inscription au 05 58 56 20 50.



MODALITÉS PRATIQUES

Le musée de Borda propose tout au long de l'année des ateliers entre **9h30 et 12h30, du mardi au vendredi**.

Ils s'adressent aux élèves de la **maternelle au lycée**, et sont adaptés au niveau scolaire de chacun. Accueil d'**une seule classe par site** (30 élèves maximum), celui-ci durant entre **1h et 2h30**. Merci de prévoir un nombre d'accompagnateurs en conséquence. L'accueil des scolaires est **GRATUIT**.

Réservations

Service des publics

05 58 56 20 50 (aucune réservation par mail)

Du lundi au vendredi de 8h15 à 12h et de 14h à 18h

Dans un souci renforcé de continuité pédagogique et de cohérence des apprentissages, les enseignants ont la possibilité de réserver une activité ne correspondant pas nécessairement au niveau scolaire de leur classe.

Le choix des activités doit être impérativement précisé au moment de l'inscription, en fonction des places disponibles.

Les créneaux étant rapidement complets, nous vous invitons à la plus grande réactivité pour les réservations, dès la réception de ce document.

En cas de retard ou d'annulation :

Tout retard du groupe sur l'heure annoncée réduira le temps de visite et d'atelier. Il est demandé aux enseignants qui ne peuvent venir de se faire remplacer par un collègue ; en dernier recours, prière d'annuler la visite dans les plus brefs délais auprès du Service des publics au 05 58 56 20 50.

VENUE AU MUSÉE DE BORDA : MODE D'EMPLOI

1 - S'INFORMER

Prendre connaissance de ce document envoyé environ un mois avant chaque nouvelle exposition temporaire ; ou sur museedeborda.fr

Vous êtes enseignant et souhaitez recevoir chaque année ce document sur votre mail personnel ou professionnel ?

Merci d'en faire la demande auprès du musée : 05 58 56 20 50 ou museedeborda.fr

2 - CHOISIR SON ACTIVITÉ

- Matin : créneau(x) et activité(s)
- Après-midi : créneau(x) et visite(s)

3 - PRÉPARER SA VENUE

- Visite en amont gratuite pour les enseignants déjà inscrits
- Télécharger les ressources documentaires en ligne sur museedeborda.fr
- Consultation du service des publics pour tout conseil

4 - RÉSERVER SON ACTIVITÉ

Cf. l'encadré « Modalités pratiques » ci-dessus

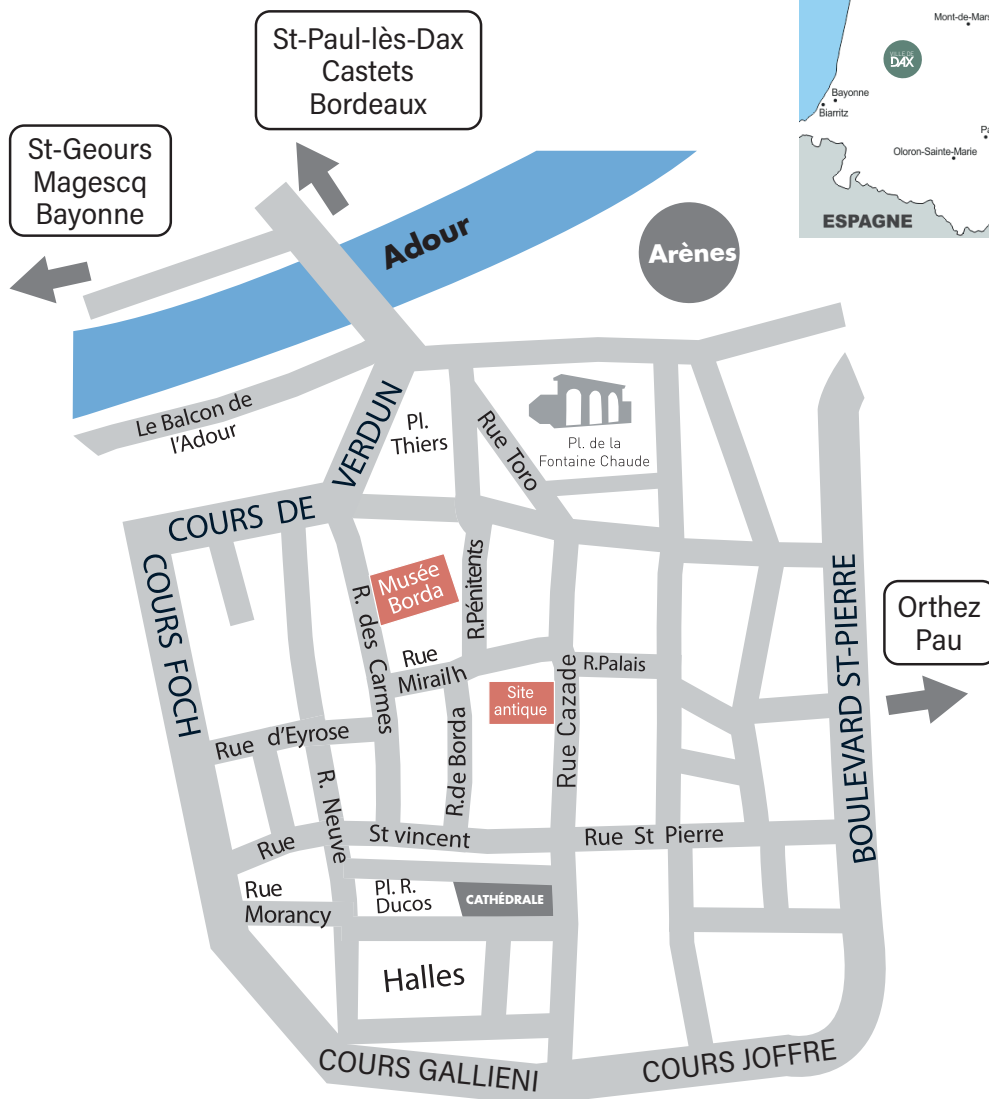
5 - VEILLER AUX CONSIGNES

- En cas de visite l'après-midi, calme et discrétion de rigueur dans le respect des autres publics
- L'enseignant est responsable de l'encadrement de sa classe : sécurité des oeuvres, discipline
- Le médiateur est chargé d'assurer les visites et les ateliers et de transmettre des savoirs

6 - EXPLOITER SA VENUE AU MUSÉE

- Utiliser ses nouvelles connaissances en classe
- Télécharger les ressources documentaires en ligne sur museedeborda.fr

INFOS PRATIQUES



MUSÉE DE BORDA

11 bis rue des Carmes - 40100 DAX
musee@dax.fr - 05 58 56 20 50